

**СТАДИОН:**

Национальная Арена Бухареста

National Arena Bucharest

**МЕСТО:**

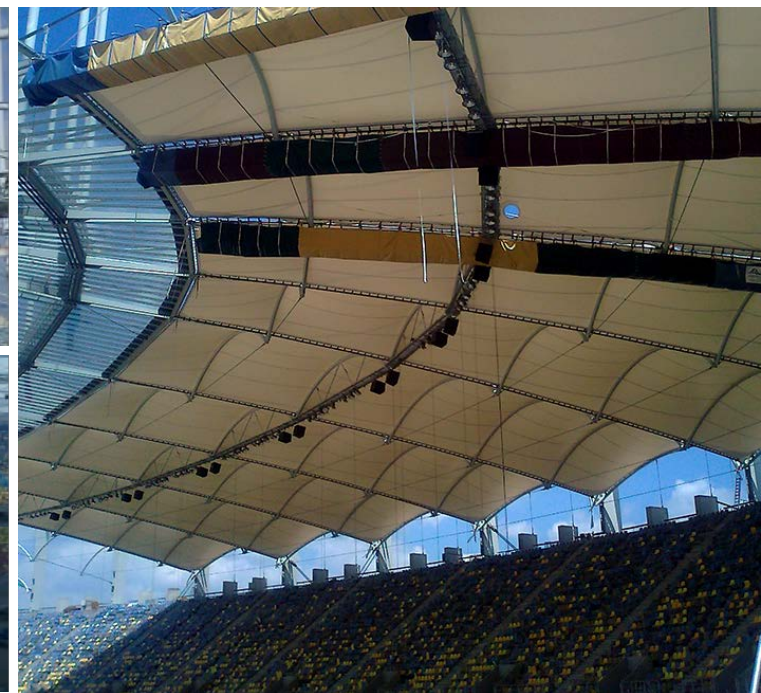
Румыния, Бухарест

**ЗАДЕЙСТВОВАННЫЙ ПЕРСОНАЛ:**

Специалисты верёвочного доступа по монтажным и сварочным работам

**ОБЪЕМ РАБОТ:**

Монтаж мембранного покрытия крыши стадиона.





## СТАДИОН:

Вроцлавский Центральный Стадион

Stadion Miejski w Wrocławiu (Municipal Stadium Wrocław)

## МЕСТО:

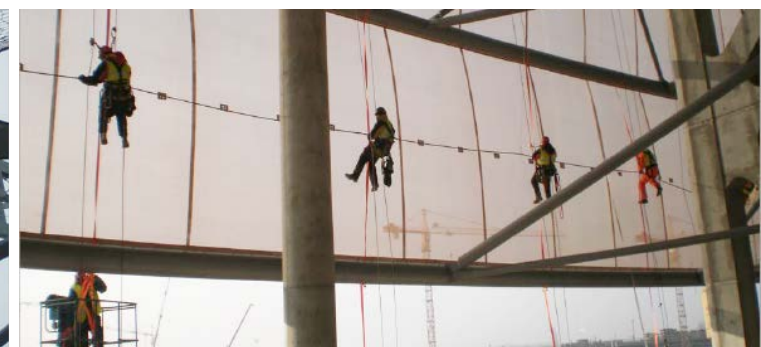
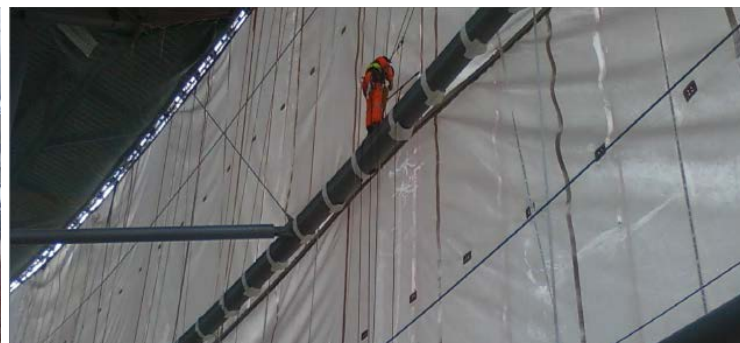
Польша, Вроцлав

## ЗАДЕЙСТВОВАННЫЙ ПЕРСОНАЛ:

Специалисты верёвочного доступа по монтажным и сварочным работам

## ОБЪЕМ РАБОТ:

Монтаж мембранного покрытия на фасаде стадиона.





**СТАДИОН:**

Киевский Олимпийский Стадион

Національний спортивний комплекс «Олімпійський»

**МЕСТО:**

Украина, Киев

**ЗАДЕЙСТВОВАННЫЙ ПЕРСОНАЛ:**

Специалисты верёвочного доступа по монтажным и сварочным работам

**ОБЪЕМ РАБОТ:**

- Монтаж кровельных металлоконструкций.
- Монтаж мембранного покрытия крыши стадиона.

